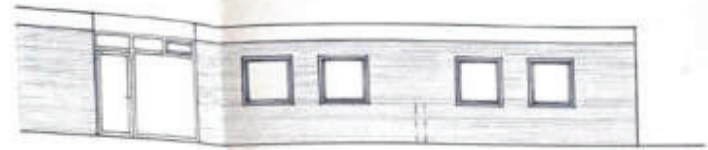


grundriss



vorhandenes gebäude anbau
Westansicht

Bauweise des Kaltdecks:
 doppelteiges liegendes Dach
 3% Neigung auf Schalung
 doppelteigige Gipsfaserplatten je 10kg/m² oder 8cm Styropor
 Holzbohlendecke gem. statik
 gewischt, gerammt, geputzt



glatte Außenwand
 Außenwand: zweifach
 von innen nach außen
 11,5 cm Kalksandstein
 3cm Hartschaumplatte
 11,5 cm Braunerde vor
 waagerechte Sperrung
 Balkette aus Stampf

Fußboden:
 PVC-Beleg
 schwimmender Estrich
 3cm Hartschaumplatte
 Sperrung gegen aufsteigende Feuchtigkeit
 PVC-Folie
 Tech. Unterlage

schnitt A-B